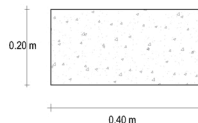
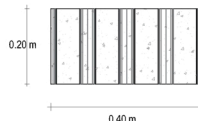
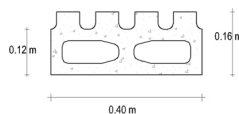
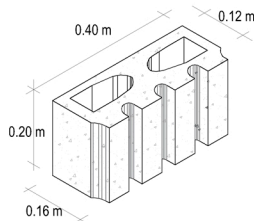
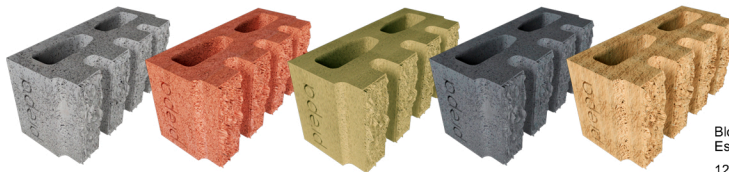




prefabricados de pachuca, s.a. de c.v.



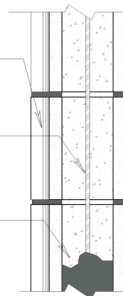
## Ficha Tecnica Block hueco Estreado 12<sup>®</sup>



Block hueco  
Estreado  
12X20X40

Var. Ref.

Concreto de  
relleno



Para el pegado de los bloques se coloca una capa de mortero horizontal sobre la hilada anterior, verificando siempre que la cantidad de mortero sea suficiente para que el sobrante salga a presión cuando el bloque sea colocado, lo cual indicará que las juntas están adecuadamente llenas.



Mortero en ambas  
juntas verticales



Presionando el mortero  
en juntas horizontales

Para las juntas el mortero debe colocarse en los tabiques longitudinales de los bloques (no se produce el puente hidráulico y se economiza material), sobre la cara superior de los ya colocados y en los laterales del bloque que se va a colocar, el cual deberá ubicarse presionando hacia abajo y lateralmente con el bloque colocado. De esta manera se adhiere correctamente y genera una junta cerrada, de lo contrario influiría en la resistencia del muro y permitiría fácilmente el paso de la humedad.

- Composición: Cemento - Arena (pigmento)
- Para uso Estructural o unicamente decorativo
- Con referencia a la Norma NMX-404 2012
- Posibilidad de Producir en diferentes Colores

